

# KARIBAN

K595

## Chemise oxford manches longues homme

- Le classique de la chemise Oxford au style corporate.
- Traitement easy-care pour un entretien facile.
- Coupe ajustée, maintien impeccable.

70% coton/ 30% polyester. Tissu oxford. Coupe ajustée. Entretien facile (traitement Easy-care). Col avec baleines. Patte de boutonnage avec boutons en plastiques ton sur ton. Empiècement haut du dos. Poignets ajustables deux boutons à angles arrondies ainsi qu'une patte capucin avec bouton. Bas de vêtement arrondi et finition ourlet avec simple surpiqûre. Pas d'étiquette de marque au col, uniquement une puce de taille pour faciliter la personnalisation.



S - M - L - XL - XXL - 3XL - 4XL



125 g/m<sup>2</sup>

Tableau équivalence des tailles par pays en dernière page.



### Informations Complémentaires

#### Logistique

1

25

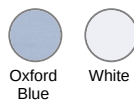


BD - Bangladesh

#### Code douanier



62052000



Oxford Blue

White

#### Conditions de lavage

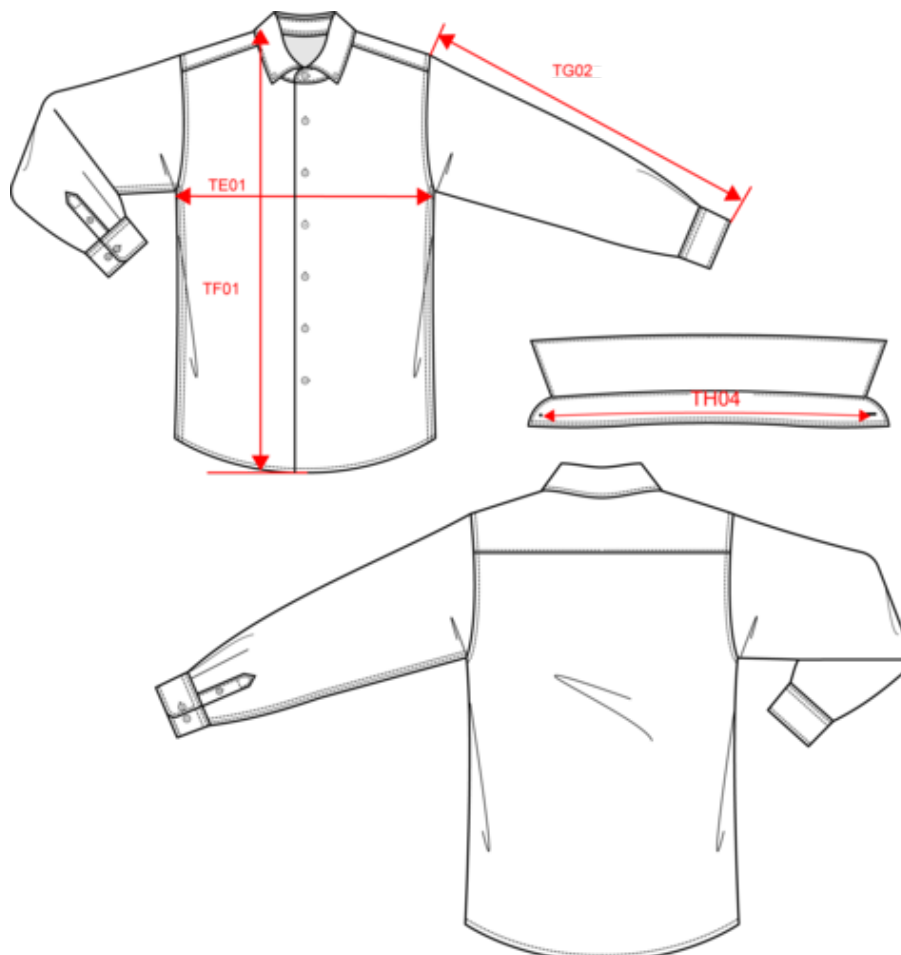


# KARIBAN

K595

## Chemise oxford manches longues homme

### Dimensions (cm)





Mesures en cm	S	M	L	XL	XXL	3XL	4XL
TE01 - 1/2 largeur poitrine à 1.5cm de l'emmanchure	52.00	55.00	58.00	61.00	64.00	67.00	70.00
TF01 - Hauteur totale de l'HSP	73.50	75.50	77.50	79.50	81.50	83.50	85.50
TG02 - Longueur manche longue	64.50	65.50	66.50	67.50	68.50	69.50	70.50

# KARIBAN

K595

## Chemise oxford manches longues homme

### Informations Couleurs

	<b>Oxford Blue</b> RVB : Pantone C : Based on 651C Pantone TCX : Based on 15-4030TCX		<b>White</b> RVB : 236,236,252 Pantone C : White Pantone TCX : 11-0601TCX
---	---	---	--

Logistique  1  25

Sizes	Width (cm)	Height (cm)	Length (cm)	Net weight (kg)	Gross weight (kg)	Pieces/Box	Pieces/Bundle
S	40.00	34.00	60.00	6.00000	7.50000	25	0
M	40.00	34.00	60.00	6.20000	7.70000	25	0
L	40.00	34.00	60.00	6.50000	8.00000	25	0
XL	40.00	34.00	60.00	6.70000	8.20000	25	0
XXL	40.00	34.00	60.00	7.20000	8.70000	25	0
3XL	40.00	34.00	60.00	7.50000	9.00000	25	0
4XL	40.00	34.00	60.00	7.70000	9.20000	25	0